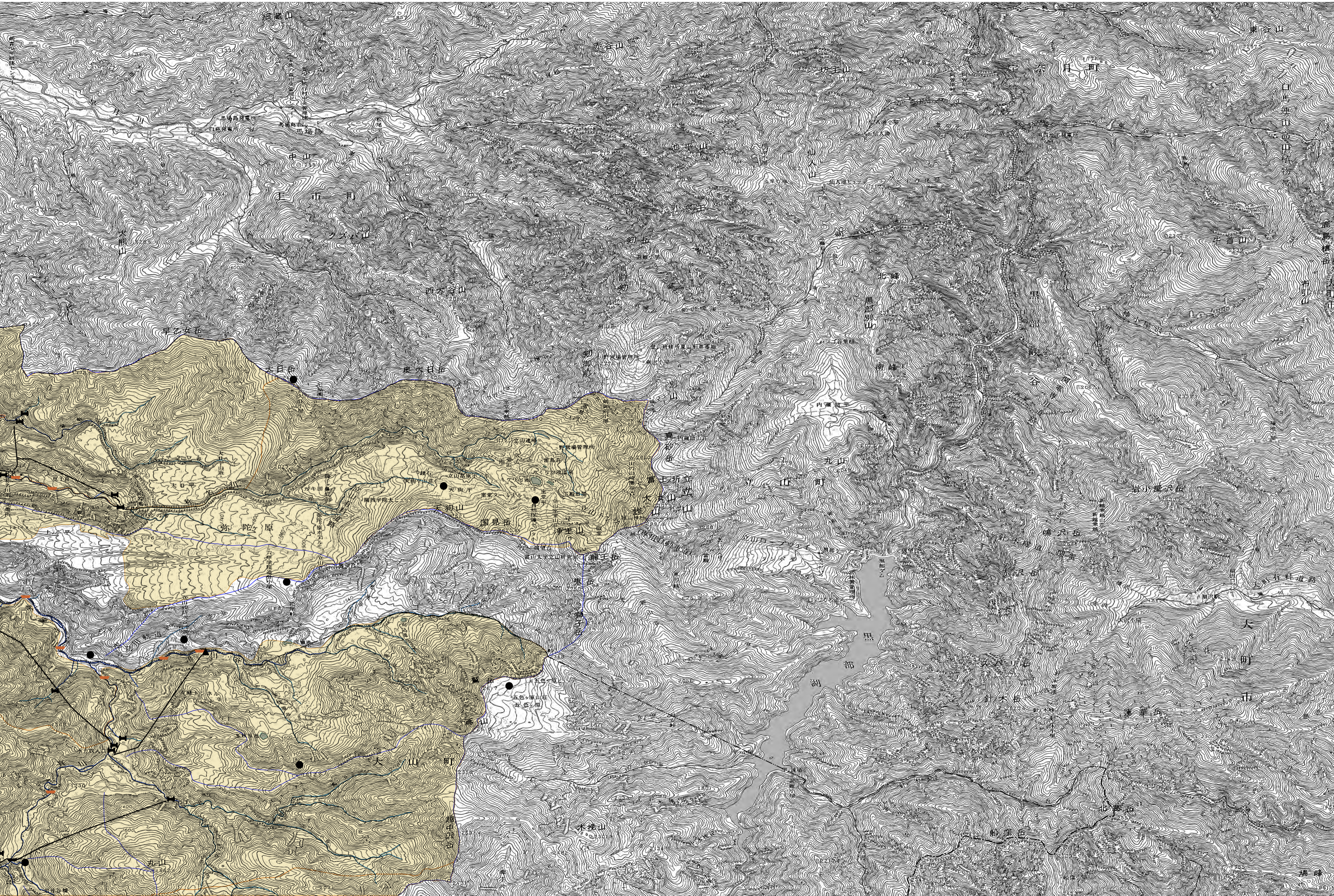


富山中中部地域(常願寺川、神通川)

5万分の1地形図名:立山



凡例

流域界	緑い	ポンプ場(取水・排水)
河川	一級河川	取水堰
二級河川	農業用水関係	集水理渠等
その他の河川・水路	湧泉	湧泉
国管理区間	井戸	井戸
海、湖、池等の水部	用水路・排水路	用水路・排水路
降水量観測所	自然取水	自然取水
観測所等	水位観測所	樋門樋管
流量観測所	取水堰	取水堰
地下水位観測所	水力発電所	水力発電所
水質調査地点	水路	水路
自然取水	自然排水	自然排水
樋門樋管	樋門樋管	樋門樋管
ポンプ場	下水道関係	下水道関係
取水堰	ポンプ場	ポンプ場
集水理渠等	下水処理場	下水処理場
その他の取水施設	排水路	排水路
湧泉	下水処理区域	下水処理区域
井戸	自然取水	自然取水
浄水場、配水池	樋門樋管	樋門樋管
用水供給幹線(導水路)	ポンプ場	ポンプ場
用水供給幹線(導水路)	取水堰	取水堰
上水道水路	多目的施設	多目的施設
簡易水道水路	湧泉	湧泉
専用水道水路	井戸	井戸
上水道給水区域	浄水場、配水池	浄水場、配水池
簡易水道給水区域	水路	水路
専用水道給水区域	河道横断の水門	河道横断の水門
自然取水	水道用ダム	水道用ダム
自然排水	工業用ダム	工業用ダム
樋門樋管(取水)	農業用ダム	農業用ダム
樋門樋管(排水)	水力発電ダム	水力発電ダム
ポンプ場(取水)	多目的ダム	多目的ダム
ポンプ場(排水)	洪水調節ダム	洪水調節ダム
取水堰	水道用溜池	水道用溜池
集水理渠等	工業用溜池	工業用溜池
湧泉	農業用溜池	農業用溜池
井戸	水力発電用溜池	水力発電用溜池
浄水場、配水池	その他の溜池	その他の溜池
水路	国有林保安林	国有林保安林
受益地区	法令指定区域	法令指定区域
自然取水	工業用地下水規制区域	工業用地下水規制区域
自然排水	建物用地下水規制区域	建物用地下水規制区域
農業用水関係	条田地下水規制区域	条田地下水規制区域
樋門樋管(取水)	土地利用	土地利用
樋門樋管(排水)	畑地かんがい区域	畑地かんがい区域
樋門樋管(取水・排水)	都道府県界	都道府県界
ポンプ場(取水)	行政界	行政界
ポンプ場(排水)	都市界	都市界
	町村界	町村界