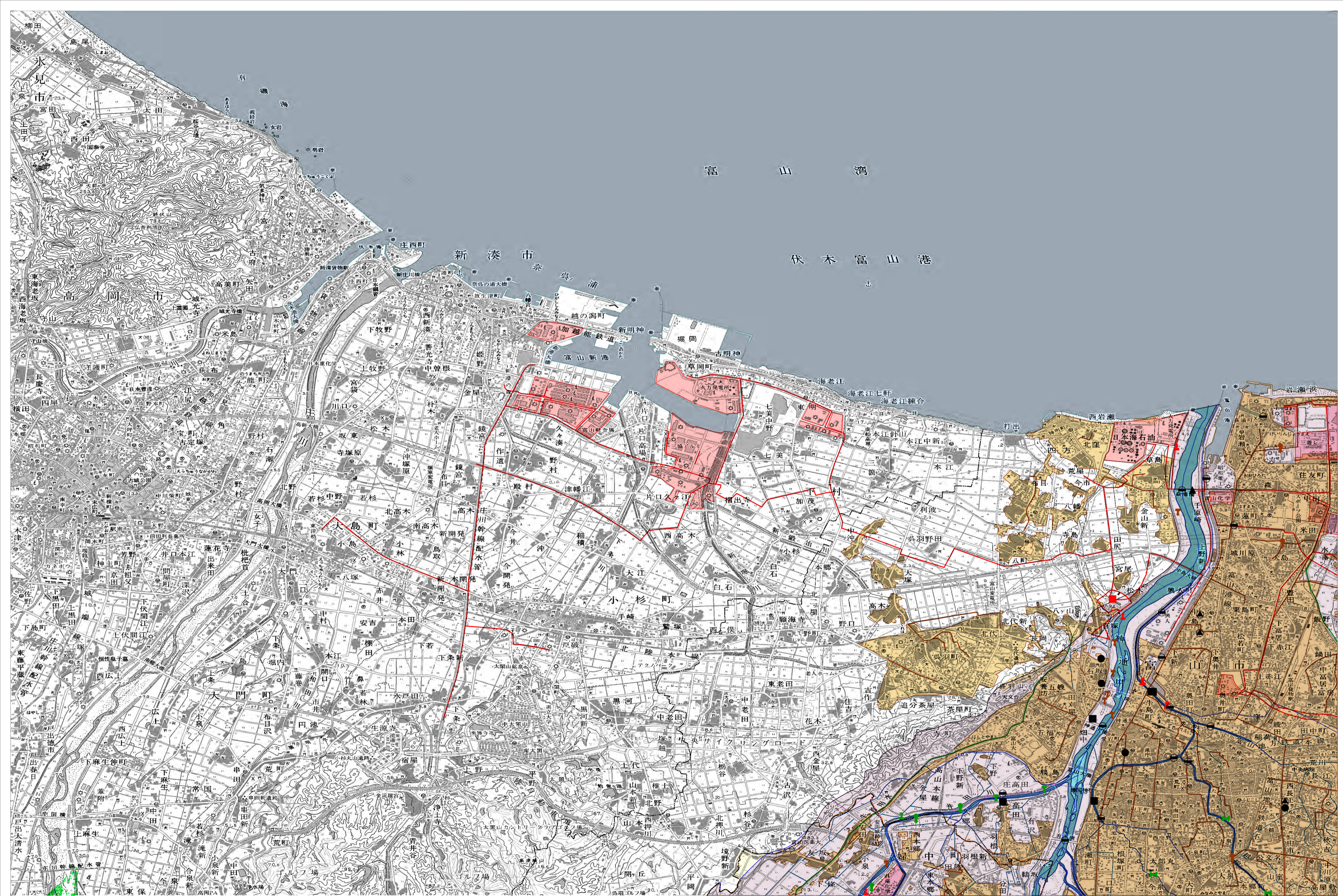


富山中部地域(常願寺川、神通川)

5万分の1地形図名:富山



凡例

	流域界		ポンプ場(取水・排水)
	河川		取水堰
	・流域界等		農業用水関係
	二級河川		湧泉
	その他の河川・水路		井戸
	国管理区間		用水路・排水路
	海、湖、池等の水部		降水量観測所
	観測所等		水位観測所
	降水量観測所		流量観測所
	水位観測所		地下水観測所
	流量観測所		水質調査地点
	地下水観測所		自然取水
	水質調査地点		樋門樋管
	自然取水		取水堰
	樋門樋管		水力発電所
	ポンプ場		水路
	取水堰		自然排水
	集水渠等		樋門樋管
	その他の取水施設		ポンプ場
	湧泉		下水道関係
	井戸		下水処理場
	浄水場、配水池		排水路
	用水供給幹線(導水路)		下水道処理区域
	用水供給幹線(工事中)		湧泉
	上水道水路		自然取水
	簡易水道水路		樋門樋管
	専用水道水路		ポンプ場
	上水道給水区域		取水堰
	簡易水道給水区域		農業用水関係
	専用水道給水区域		多目的施設
	水道用ダム		湧泉
	自然取水		井戸
	自然排水		浄水場、配水池
	樋門樋管(取水)		水路
	樋門樋管(排水)		河道横断の水門
	ポンプ場(取水)		水道用ダム
	ポンプ場(排水)		工業用ダム
	取水堰		農業用ダム
	集水渠等		水力発電ダム
	湧泉		ダム・溜池等
	井戸		洪水調節ダム
	浄水場、配水池		水道用溜池
	水路		工業用溜池
	受益地区		農業用溜池
	自然取水		水力発電用溜池
	自然排水		その他の溜池
	樋門樋管(取水・排水)		国有林保安林
	ポンプ場(取水)		法令指定区域
	ポンプ場(排水)		民有林保安林
			工業用地下水規制区域
			建物用地下水規制区域
			条例地下水規制区域
			土地利用
			水田・畑地
			畑地かんがい区域
			行政府界
			都道府県界
			郡市界
			町村界