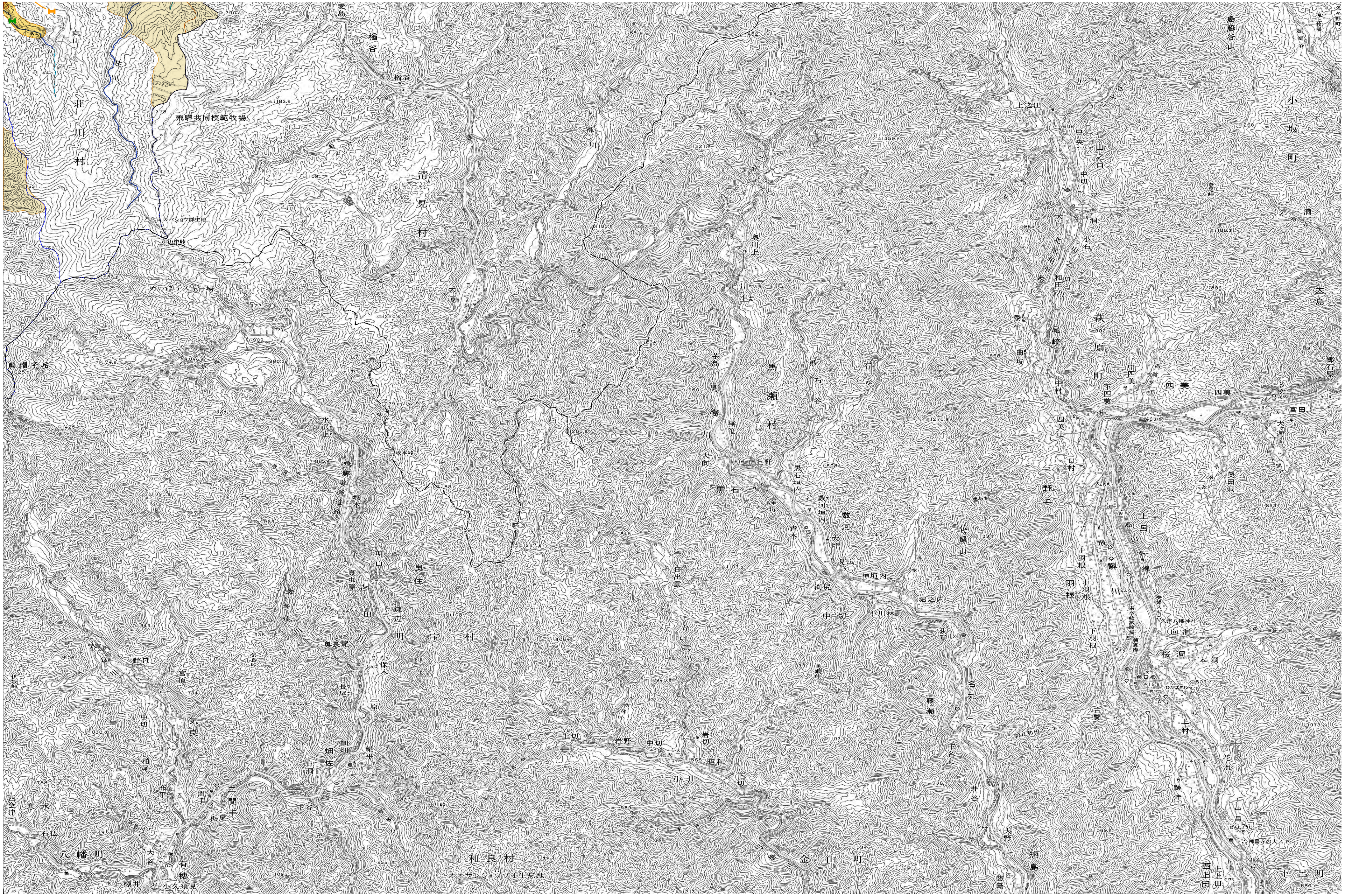


富山西部地域(小矢部川)
5万分の1地形図名: 萩原



凡例			
	流域界		ポンプ場(取水・排水)
	河川		取水堰
	一級河川		農業用水関係
	二級河川		湧泉
	その他の河川・水路		井戸
	流域界等		用水路・排水路
	国管理区間		自然取水
	海、湖、池等の水部		樋門樋管
	降水量観測所		取水堰
	観測所等		水力発電所
	水位観測所		水路
	流量観測所		自然取水
	地下水観測所		樋門樋管
	水質調査地点		ポンプ場
			取水堰
	自然取水		下水処理場
	樋門樋管		排水路
	ポンプ場		下水処理区域
	取水堰		湧泉
	集水渠等		井戸
	その他の取水施設		樋門樋管
	湧泉		ポンプ場
	井戸		取水堰
	浄水場、配水池		集水渠等
	用水供給幹線(導水路)		湧泉
	用水供給幹線(導水路)		井戸
	上水道水路		浄水場、配水池
	簡易水道水路		水路
	専用水道水路		河道横断の水門
	上水道給水区域		水道用ダム
	簡易水道給水区域		工業用ダム
	専用水道給水区域		農業用ダム
	自然取水		水力発電ダム
	自然排水		多目的ダム
	樋門樋管(取水)		洪水調節ダム
	樋門樋管(排水)		水道用溜池
	ポンプ場(取水)		工業用溜池
	ポンプ場(排水)		農業用溜池
	取水堰		水力発電用溜池
	集水渠等		その他の溜池
	湧泉		国有林保安林
	井戸		法令指定区域
	浄水場、配水池		工業用地下水規制区域
	水路		建築物用地下水規制区域
	受益地区		条例地下水規制区域
	自然取水		土地利用
	自然排水		水田・畑地
	樋門樋管(取水)		畑地かんがい区域
	樋門樋管(排水)		都道府県界
	樋門樋管(取水・排水)		行政界
	ポンプ場(取水)		都市界
	ポンプ場(排水)		町村界