

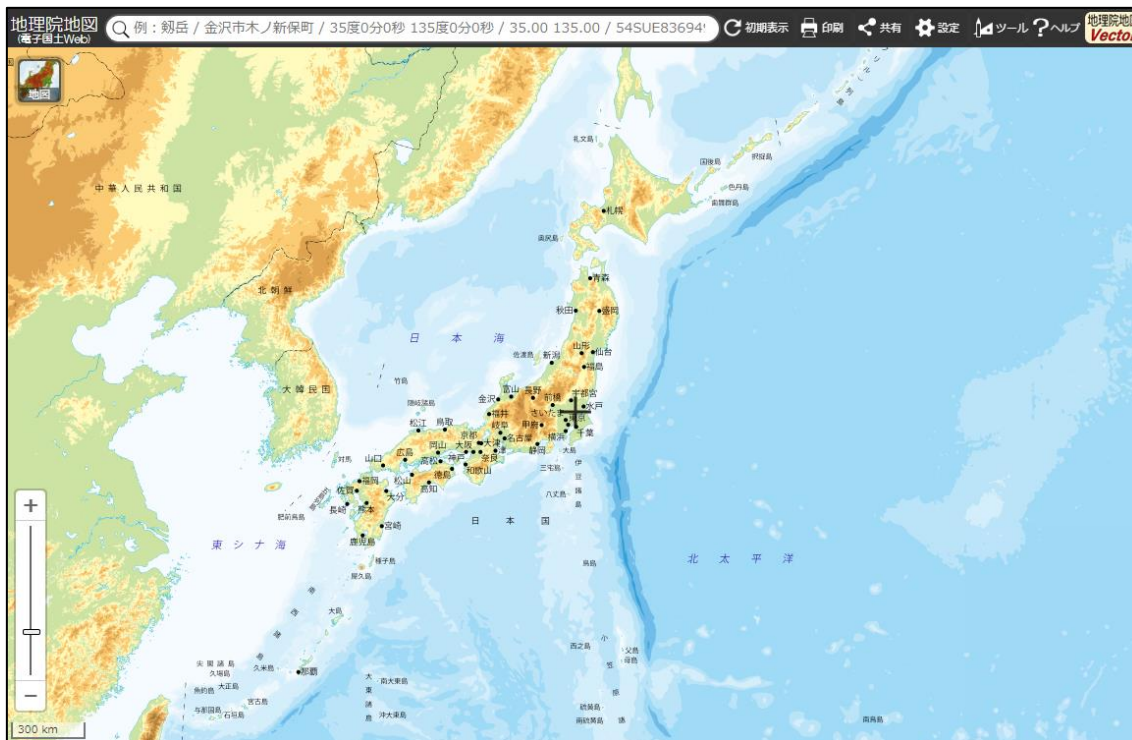
GeoJSONデータ閲覧マニュアル

2020年6月

1. 地理院地図へのアクセス

ウェブブラウザを起動し、アドレスバーに下記の URL を入力して、エンターキーを押します。

国土地理院地図(電子国土 Web) <http://maps.gsi.go.jp>




(国土地理院の「電子国土基本図」を掲載しています)

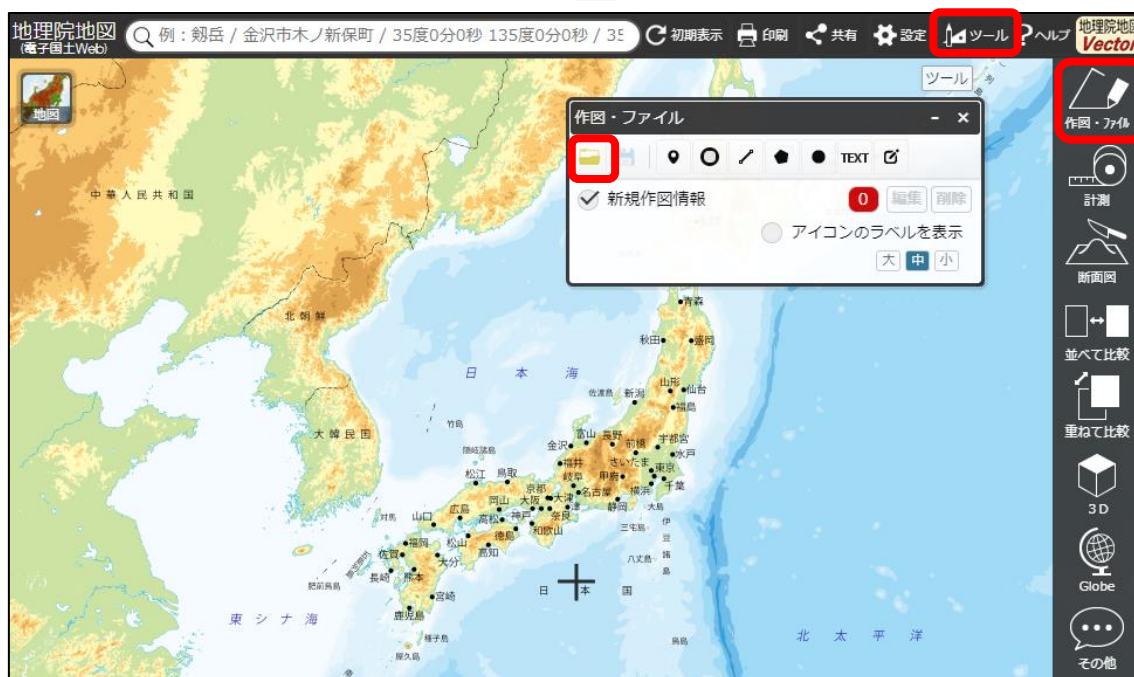
地理院地図の活用や操作方法などにつきましては、
以下の URL から国土地理院ウェブサイトをご参照ください。
地理院地図の操作方法を PDF や動画でご覧いただけます。

国土地理院「地理院地図 ヘルプ」 <https://maps.gsi.go.jp/help/>

2. GeoJSON データの読み込み

地理院地図で、GeoJSON 形式のデータを読み込み、地理院地図上に表示します。
今回は国土数値情報ダウンロード(<https://nlftp.mlit.go.jp/ksj/index.html>)からダウンロードした「東京都の行政区域.geojson」という名前の GeoJSON ファイルを使用します。

(1) 画面右上の ツール > 作図・ファイル >  の順にクリックします。



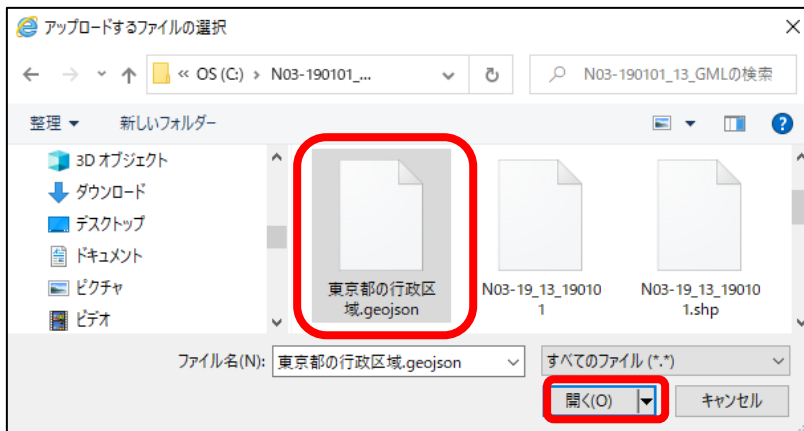
(国土地理院の「電子国土基本図」を掲載しています)

(2) ファイルを選択する画面が表示されるので、「参照」をクリックします。

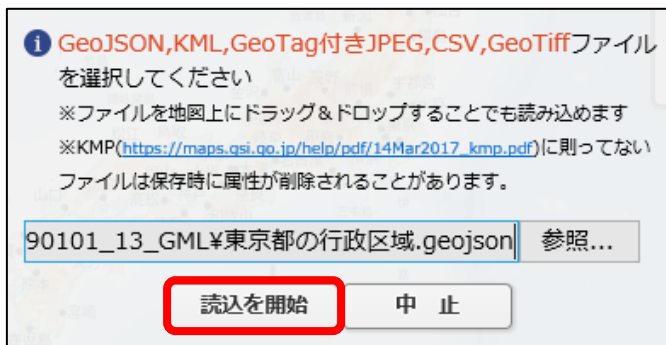


※お使いのウェブブラウザによって、画面表示が多少異なります。

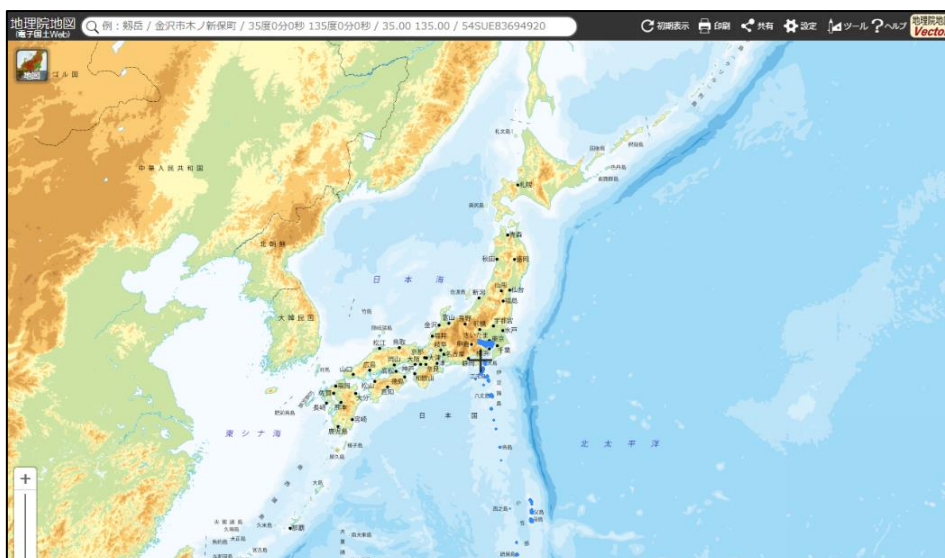
- (3)「アップロードするファイルの選択」の画面が表示されるので、GeoJSON ファイル（拡張子が geojson となっているもの）を選択し、「開く(O)」をクリックします。



- (4)「読込を開始」をクリックします。

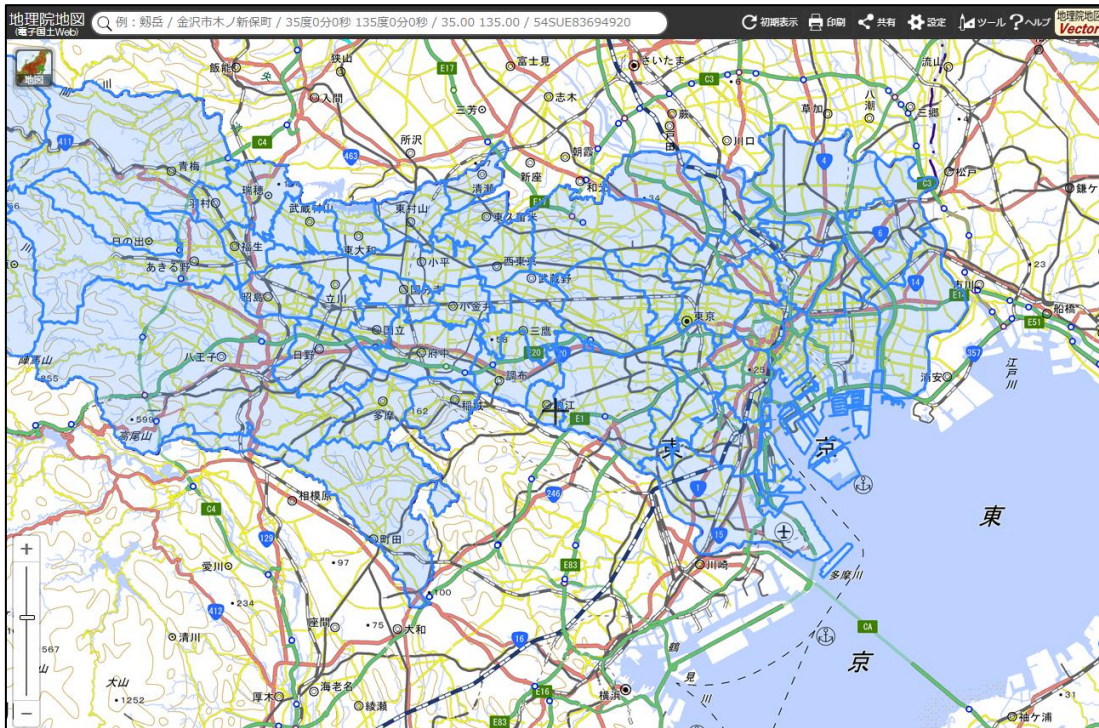


- (5) 地理院地図上に、GeoJSON データが描画されます。データが表示されるまで数十秒かかることがあります。



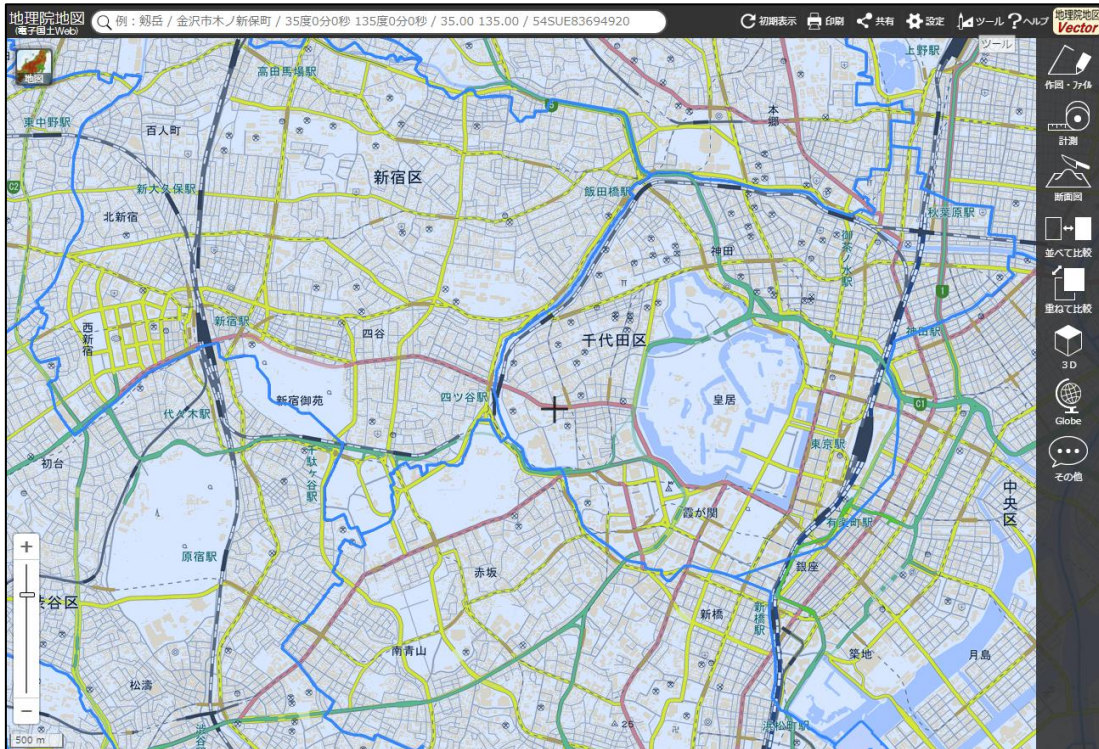
(国土地理院の「電子国土基本図」を掲載しています)

(6) 地図を拡大すると、地理院地図を背景に東京都の行政区域データが表示されていることが確認できます。



(国土地理院の「電子国土基本図」を掲載しています)

(7) さらに地図を拡大すると、より詳細な行政区域を表示させることができます。



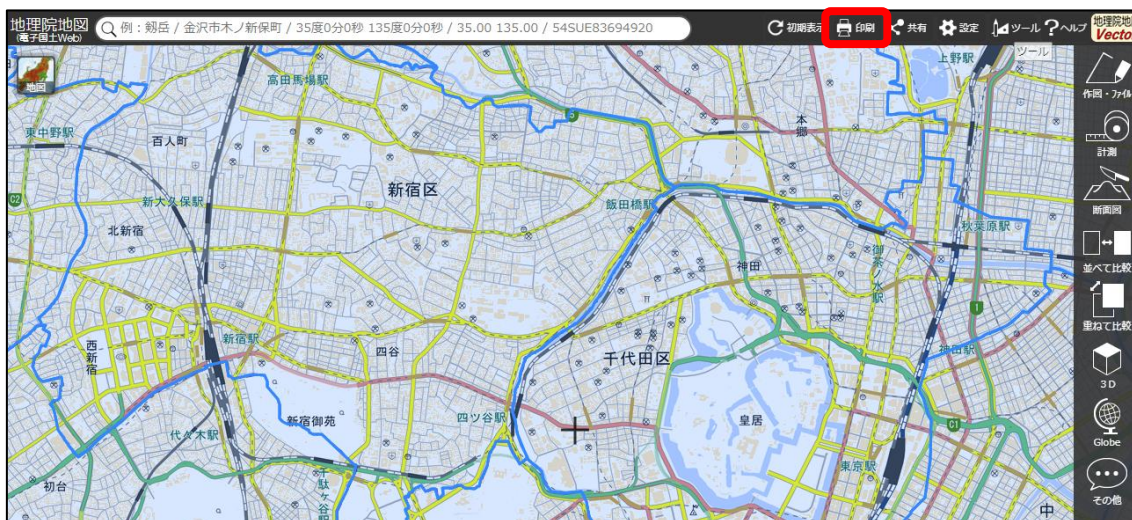
(国土地理院の「電子国土基本図」を掲載しています)

青線が行政界

3. 地図の印刷

地理院地図の印刷の機能を使って、表示されている地図を印刷することができます。

(1) 画面上部の「印刷」をクリックします。



(国土地理院の「電子国土基本図」を掲載しています)

(2) 印刷プレビューが表示されます。



(国土地理院の「電子国土基本図」を掲載しています)

(3) 用紙サイズはA4とA3の2種類、縦と横、標準と高画質から選択することができます。



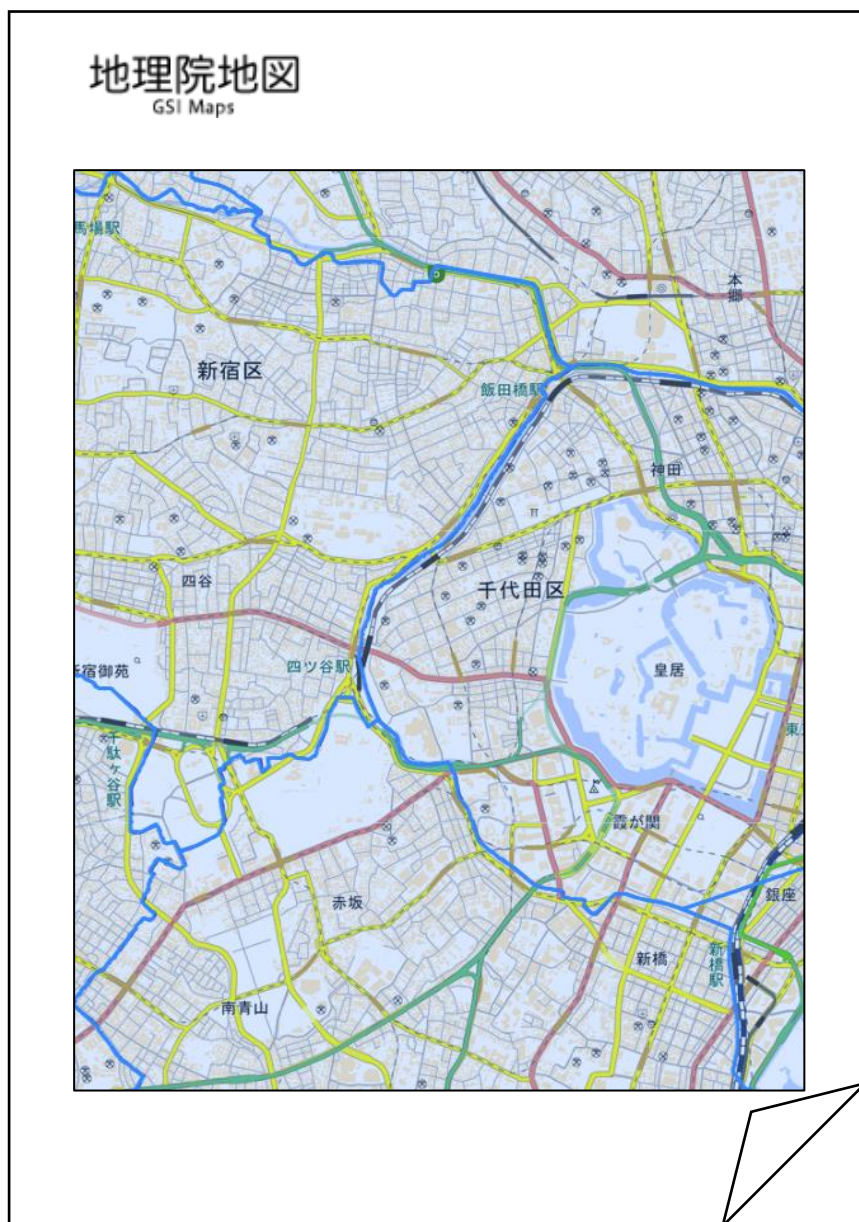
(国土地理院の「電子国土基本図」を掲載しています)

(4) 用紙サイズを選択したら、「印刷」をクリックします。



(国土地理院の「電子国土基本図」を掲載しています)

(5) 地理院地図に東京都の行政区画データを重ねた地図を印刷することができます。



(国土地理院の「電子国土基本図」を掲載しています)

【注意事項】

本マニュアルに従い作製および印刷した地図については、著作権法上の私的使用の範囲内での利用を想定しておりますが、二次利用を行う場合は、
地理院タイルのご利用について <http://maps.gsi.go.jp/help/use.html> のほか、
国土情報利用約款 <https://nlftp.mlit.go.jp/ksj/other/agreement.html> および各国土数値情報データの使用許諾条件を遵守してください。