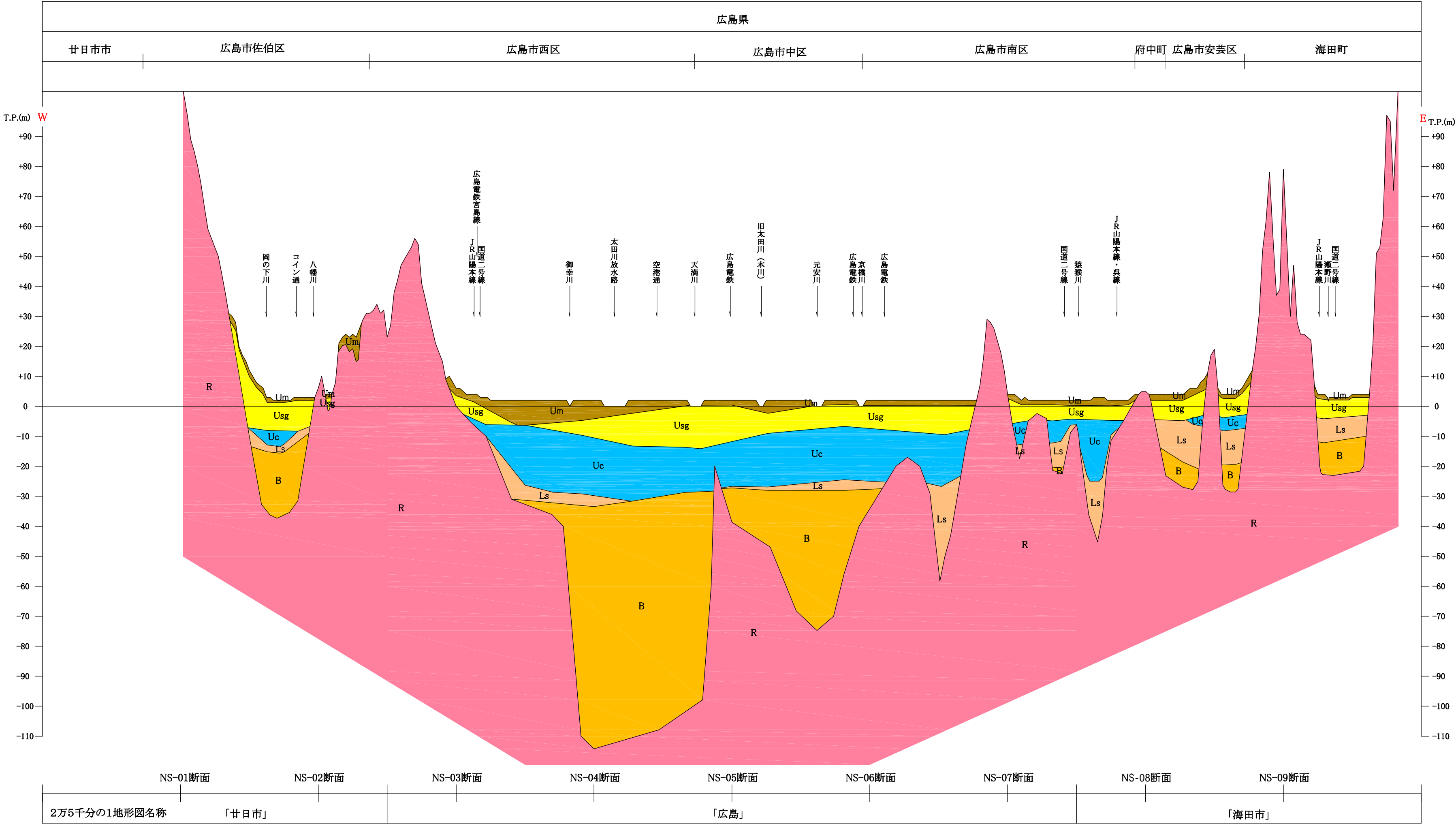


WE-03断面



地層区分凡例

地質時代		地層名	記号	土質区分	
第四紀	完新世	最上部層	Um	埋土 (F)	
				粘性土 (Auc)	
		上部砂礫層	Usg	砂質土 (As)	
	更新世			礫質土 (Ag)	
		上部粘土層	Uc	粘性土 (Ac)	
				砂質土 (Asc)	
中生代	白亜紀	下部砂層	Ls	砂質土 (Ds)	
				粘性土 (Dc)	
		基盤礫層	B	礫質土 (Dg)	
	基盤岩	岩脈類	R	珪長岩 (Fe)	
		広島花崗岩		ひん岩 (Po)	
				花崗岩 (Gr)	

