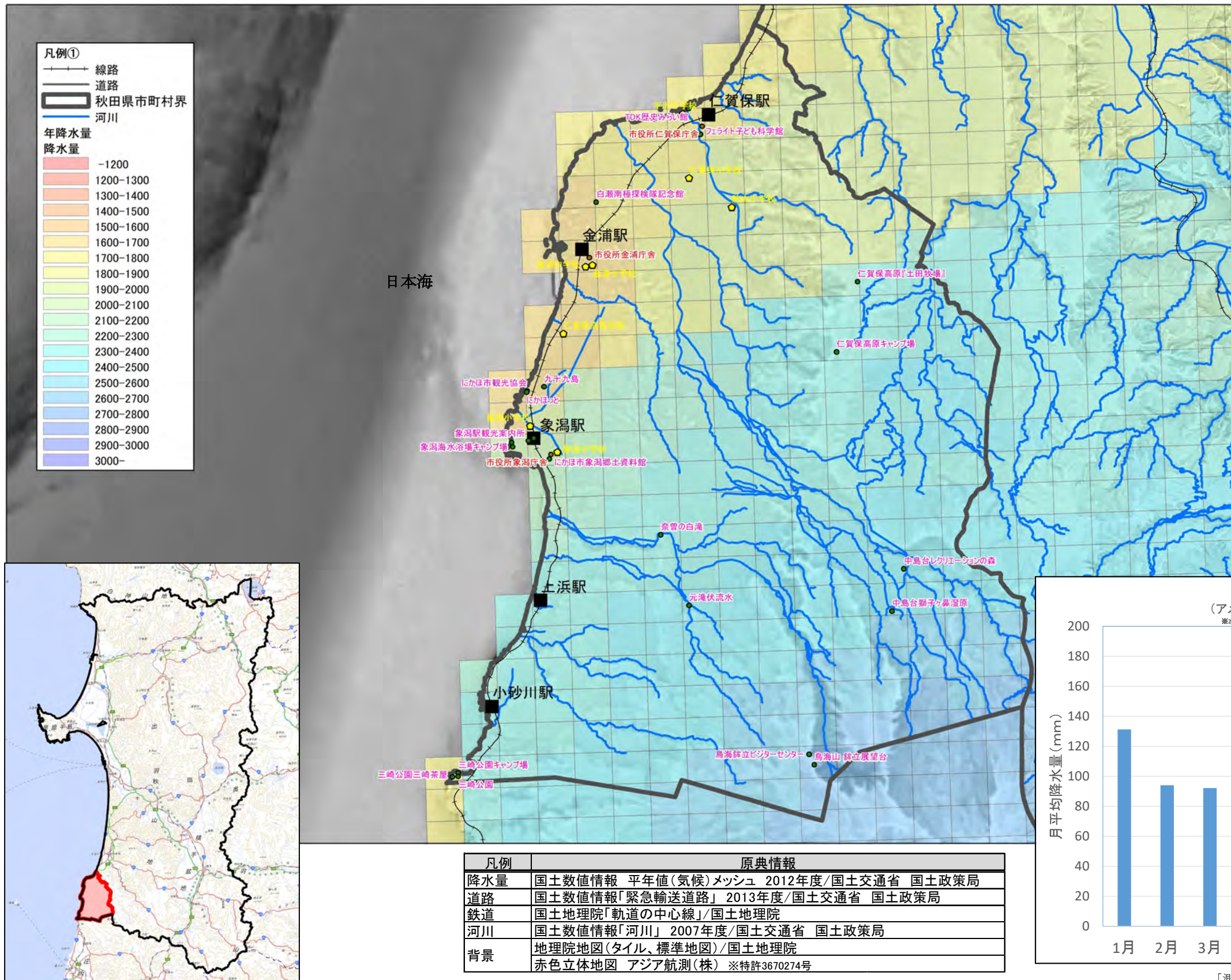
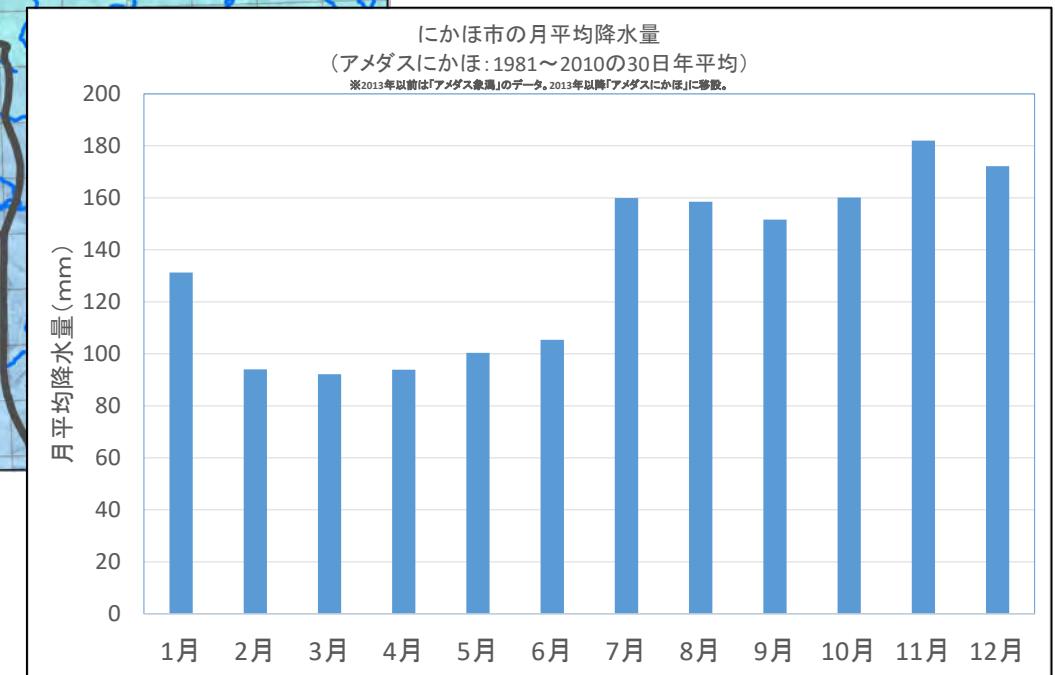


図 A-3 : にかほ市の降水量



- ・にかほ市の年平均降水量は、1589.7mm(「アメダスにかほ」の30年平均値)で日本の平均降水量約1690mm(国土交通省「日本の水資源」より)に比べてやや少ない値です。
- ・一方、鳥海山鉢立ビジターセンターや鳥海山鉢立展望台が含まれるメッシュでの年間降水量は2617.7mmであり、日本の平均降水量の1.5倍以上多い値になります。
- ・にかほ市内の降水量の分布は標高の高い南側の鳥海山麓で多く、北から北西に向かって少なくなる傾向がみられます。
- ・月別平均降水量を見ると、1～6月までは雨が比較的少なく、7～12月にかけては降水量が多くなる傾向にあります。



「測量法に基づく国土地理院長承認(複製)R2JHf103」
「本製品を複製する場合には、国土地理院の長の承認を得なければならない。」
「測量法に基づく国土地理院長承認(使用)R2JHs132」