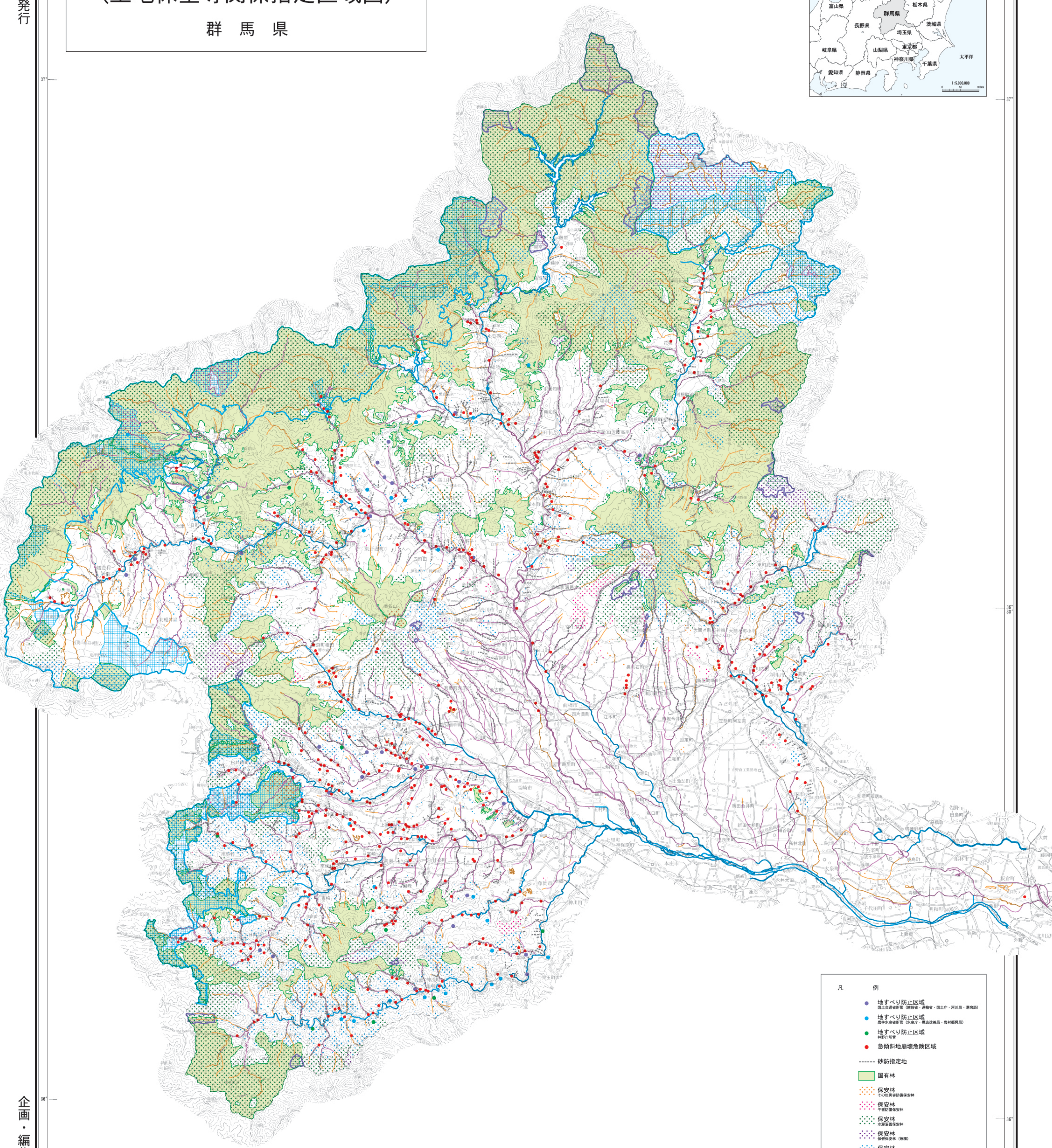


土地保全図
(土地保全等関係指定区域図)
群馬県



- 例

 - 地すべり防止区域
国土交通省管 建設省、運輸省、国土庁、河川局、港務局
 - 地すべり防止区域
国土交通省管 国土庁、建設省、農林省、農林部局等
 - 地すべり防止区域
都府庁管
 - 急傾斜地崩壊危険区域

----- 砂防指定地

 - 国有林
 - 保安林
その他指定保安林
 - 保安林
千歳防護保安林
 - 保安林
水辺防護保安林
 - 保安林
保護保安林（兼護）
 - 保安林
土砂流出防護保安林、土砂崩壊防護保安林
 - 保安林
風致保安林
 - 保安林
保護風致林
 - 自然公園地域
 - ▨ 自然公園地域 特別地区
 - ▨ 自然公園地域 特別保護地区
 - 自然保全地域
 - ▨ 自然保全地域 特別地域
 - 1級河川
(指定区域—国土交通省管轄区域)
 - 1級河川
(指定区域—一部府県知事に委任している区域)
 - 準用河川

1:200,000 (1km=5mm)