

国土数值情報（地価公示）

製品仕様書

第 2.1 版

平成 24 年 3 月

国土交通省国土政策局

【改定履歴】

版	更新日	改定内容
第 1.0 版	2006 年 3 月	初版（地理情報標準プロファイル（JPGIS） ver.1.0 準拠）
第 1.1 版	2007 年 3 月	<p>「4 データ内容および構造」について</p> <ul style="list-style-type: none"> ・クラス「地価公示」の属性「住居表示」の定義を「標準地の住居表示又は地番」に変更した。（「又は地番」を追加） ・クラス「地価公示」の属性「都市計画法制限（高度（種別）」、「都市計画法制限（空地（種別）」、「都市計画法制限（容積（種別）」を削除した。 ・クラス「地価公示」の属性「駅名」を追加した。 ・クラス「用途地域等」のコード内容に「都計外」,「準都計」,「国立公（2種）」,「国立公（3種）」,「国立公（普通）」,「国定公（2種）」,「国定公（3種）」,「国定公（普通）」を追加し,「国定公」,「1住専」,「2住専」,「住居」,「住専」を削除した。 ・クラス「選定状況」のコード内容「選定替えて当該年の選定なし=3」,「廃止=6」を削除した。 ・クラス「見出し番号」のコード内容「市街化調整区域内宅地=010」を「市街化調整区域内の現況宅地=010」に,「林地=013」を「市街化調整区域内の現況林地=013」に変更した。
第 2.0 版	2010 年 3 月	地理情報標準プロファイル（JPGIS）のバージョンアップに伴う改訂（符号化仕様は GML 準拠）
第 2.1 版	2012 年 3 月	GML 形式への変換作業に伴い, 一部見直しを実施

目次

1 概覧.....	3
1.1 空間データ製品仕様書の作成情報.....	3
1.2 目的.....	3
1.3 適用範囲.....	3
1.4 引用規格.....	4
1.5 用語と定義.....	4
1.6 略語.....	4
1.7 参考資料.....	4
2 適用範囲.....	5
2.1 適用範囲識別.....	5
2.2 階層レベル.....	5
3 データ製品識別.....	5
3.1 製品仕様識別.....	5
4 データ内容および構造.....	6
4.1 応用スキーマクラス図および応用スキーマ文書.....	6
4.1.1 国土数値情報応用スキーマパッケージ.....	6
4.1.2 土地関連パッケージ.....	7
4.1.3 地価公示パッケージ.....	8
4.1.4 共通パッケージ.....	16
4.2 空間スキーマプロファイル.....	16
4.3 時間スキーマプロファイル.....	16
5 参照系.....	16
5.1 座標参照系.....	16
5.2 時間参照系.....	16
6 データ品質.....	17
7 データ製品配布.....	20
7.1 配布書式情報.....	20
7.2 配布媒体情報.....	20
8 メタデータ.....	21
付属資料	
付属資料-1 符号化仕様作成のためのタグ一覧.....	1
付属資料-2 符号化仕様.....	3

1 概覧

1.1 空間データ製品仕様書の作成情報

本製品仕様書の作成に関する情報は以下のとおりとする。

- 空間データ製品仕様書の題名：国土数値情報（地価公示）製品仕様書 第 2.1 版
- 日付：2012 年 3 月 16 日
- 作成者：国土交通省 国土政策局 国土情報課
- 言語：日本語
- 分野：位置
- 文書書式：PDF

1.2 目的

国土数値情報は、国土形成計画、国土利用計画などの国土計画の策定や実施の支援のために作られたものであるが、各分野で広く利用されることも想定している。

本データは、地価公示法に基づき調査・公示される各年 1 月 1 日時点の全国の標準地について、位置（点）、公示価格、利用現況、用途地域、地積等を整備したものである。

1.3 適用範囲

本製品仕様書が適用されるデータの適用範囲は以下のとおりである。

- 空間範囲
 - 日本全国
- 時間範囲
 - 2008 年より各年 1 月 1 日時点

1.4 引用規格

本製品仕様書は以下の規格から引用する。

- 地理情報標準プロファイル (JPGIS) 第 2.1 版 平成 21 年 5 月

1.5 用語と定義

本製品仕様書で使用される専門用語とその定義は、以下の資料に従う。

- 地理情報標準プロファイル (JPGIS) 第 2.1 版「附属書 5 (規定) 定義」
- 国土交通省国土政策局 GIS ホームページ ガイダンス
URL : <http://www.mlit.go.jp/kokudokeikaku/gis/guidance/index.html>

1.6 略語

本製品仕様書で使用される略語は、以下のとおりとする。

- JPGIS Japan Profile for Geographic Information Standards
- JMP Japan Metadata Profile
- UML Unified Modeling Language

1.7 参考資料

国土数値情報で使用されるコードリスト等については、以下のサイトを参照。

国土数値情報ダウンロードサービス

URL : <http://nlftp.mlit.go.jp/ksj/index.html>

2 適用範囲

本製品仕様書の適用範囲は次のとおりとする。

2.1 適用範囲識別

国土数値情報（地価公示）製品仕様書第 2.1 版適用範囲

2.2 階層レベル

データ集合

3 データ製品識別

3.1 製品仕様識別

本製品仕様書に基づくデータ製品の識別は、次のとおりとする。

■ 空間データ製品の名称

国土数値情報（地価公示）データ

■ 日付

2012 年 3 月 16 日

■ 問合せ先

国土交通省 国土政策局 国土情報課

電話：03-5253-8111 FAX：03-5253-1569

Email：nsdijp@mlit.go.jp

■ 地理記述

全国

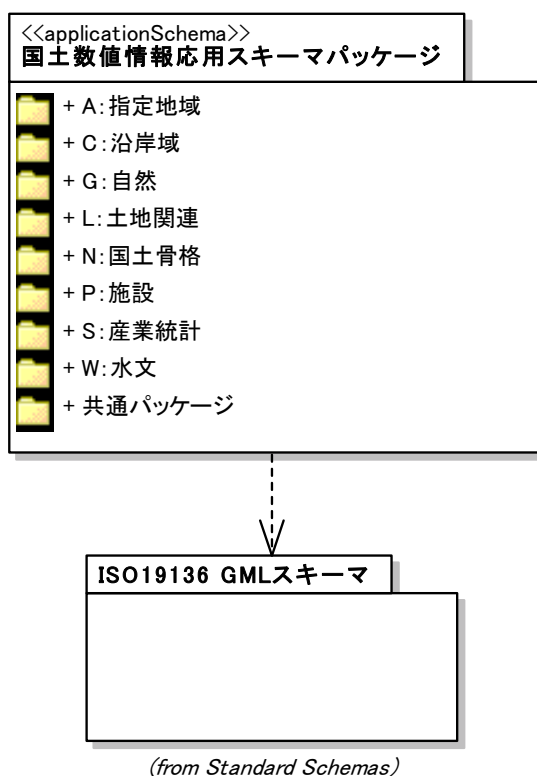
4 データ内容および構造

本章では、本製品仕様書が扱う国土数値情報に関する UML クラス図および定義文書を記す。

4.1 応用スキーマクラス図および応用スキーマ文書

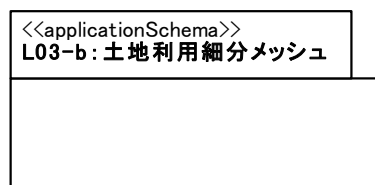
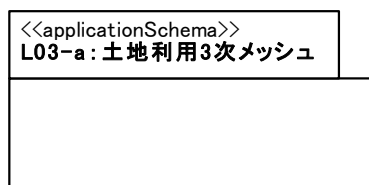
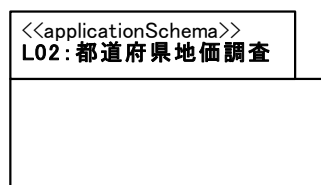
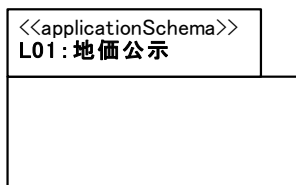
4.1.1 国土数値情報応用スキーマパッケージ

このパッケージは、国土数値情報応用スキーマを構成する各パッケージの依存関係を示したものである。国土数値情報応用スキーマは、国土数値情報を分類したパッケージと、国土数値情報応用スキーマで共通に使用するコードリスト等をまとめた共通パッケージより構成される。国土数値情報応用スキーマに含まれる地物およびメッシュは、指定地域や沿岸域等のカテゴリにおいて定義される。



4.1.2 土地関連パッケージ

このパッケージは、土地関連に関するパッケージをまとめたものである。



4.1.3 地価公示パッケージ

このパッケージは、地価公示に関する内容をまとめたものである。

4.1.3.1 応用スキーマクラス図



4.1.3.2 応用スキーマ文書

地価公示

地価公示法に基づき調査・公示される各年 1 月 1 日時点の全国の標準地。

原典資料を次に示す。

地価公示資料（国土交通省土地・水資源局），住宅地図

上位クラス：

抽象/具象区分：具象

属性

標準地コード：標準地コード

地価公示の標準地に付される番号。

前年度標準地コード：標準地コード

当該標準地における前年度の標準地コード。

年度：TM_Instant

対象とする地価公示の時期。

■ 定義域

西暦で、「年」のみを記す。

地点：GM_Point

地価公示標準地の位置。

公示価格：Integer

公示地価。単位を「円/m²」とする。

属性移動[0..1]：属性移動

標準地行政区域コード[1..*]：行政コード

都道府県コードと市区町村コードからなる，行政区を特定するためのコード。

JIS 規格（JIS X 0401，JIS X 0402）に準拠する。

■ 定義域

JIS 規格が定める 5 桁のコード値。

標準地市区町村名称 : **CharacterString**

標準地の市区町村の名称。

住居表示 : **CharacterString**

標準地の住居表示又は地番。

地積 : **Integer**

単位を「m²」とする。

利用現況[0..*] : 利用現況

標準地の現在の利用方法。

■ 定義域

以下のいずれか。

列挙値
住宅
店舗
事務所
銀行
旅館
給油所
工場
倉庫
農地
山林
医院
空地
作業場
原野
その他
用材
雑木

利用状況表示[0..1] : **CharacterString**

「利用現況」が“その他”の場合の利用状況（自由記述）。

建物構造 : **CharacterString**

標準地の建物の構造による区別。

■ 定義域

以下に示す「建物構造略号」+「建物の階数」で記す。ただし、建物に地下階層がある場合は、地上階数の後に「F」、地下階数の後に「B」を付す。

建物構造略号	対応する内容
SRC	鉄骨・鉄筋コンクリート造
RC	鉄筋コンクリート造
S	鉄骨造
B	ブロック造
W	木造

記述例)

- ・木造で地上 2 階建の場合 → "W2"
- ・鉄筋コンクリート造で地上 3 階地下 1 階建ての場合 → "RC3F1B"

供給施設有無 (水道) : **Boolean**

水道が供給されているかどうかの区別。

供給施設有無 (ガス) : **Boolean**

ガスが供給されているかどうかの区別。

供給施設有無 (下水) : **Boolean**

下水が供給されているかどうかの区別。

駅名 : **CharacterString**

標準地の最寄りの駅名。

駅からの距離 : **Integer**

標準地から鉄道駅までの道路距離。近接の場合、“0”を記す。
単位は「m」とする。

法規制[0..*] : 用途地域等

都市計画法その他法令の制限を受けているかどうかの区別。

■ 定義域

以下の「用途地域等」の値。

列举値	対応する内容
1 低専	第一種低層住居専用地域
2 低専	第二種低層住居専用地域
1 中専	第一種中高層住居専用地域
2 中専	第二種中高層住居専用地域
1 住居	第一種住居地域
2 住居	第二種住居地域
準住居	準住居地域
近商	近隣商業地域
商業	商業地域
準工	準工業地域
工業	工業地域
工専	工業専用地域
防火	防火地域
準防	準防火地域
調区	市街化調整区域
都市	市街化区域及び市街化調整区域以外の都市計画区域
都計外	都市計画区域外
準都計	準都市計画区域
地森計	地域森林計画対象区域
国立公（2種）	国立公園第二種特別地域
国立公（3種）	国立公園第三種特別地域
国立公（普通）	国立公園（普通）地域
国定公（2種）	国定公園第二種特別区域
国定公（3種）	国定公園第三種特別区域
国定公（普通）	国定公園（普通）区域
1 住専	第一種住居専用地域
2 住専	第二種住居専用地域
住居	住居地域
住専	住居専用地域

※ “1 住専”，“2 住専”，“住居”及び“住専”は昭和 58 年～平成 18 年度の時間範囲のデータがもつコード値。平成 19 年度以降に整備されるデータはこのコード値をもたない。

建ぺい率 : Integer

建築物の延べ面積の敷地面積に対する割合。

単位は「%」とする。

容積率 : Integer

単位は「%」とする。

属性移動

上位クラス :

抽象/具象区分 : 具象

属性

選定状況 : 選定状況

当該標準地の選定に関する情報。

■ 定義域

「選定状況」がとりうる値。

コード	対応する内容
1	継続
2	標準地・基準値番号変更
4	選定替えて当該年追加
5	新設

住所漢字 : Boolean

前年度からの変更の有無。

地積 : Boolean

前年度からの変更の有無。

利用の現況 : Boolean

前年度からの変更の有無。

建物構造[0..1] : Boolean

前年度からの変更の有無。

※値をもたないデータが存在するため多重度を1から0.1へ変更した (2012/3)

供給施設 : Boolean

前年度からの変更の有無。

駅からの距離 : Boolean

前年度からの変更の有無。

法規制 : Boolean

前年度からの変更の有無。

建ぺい率 : Boolean

前年度からの変更の有無。

容積率 : Boolean

前年度からの変更の有無。

標準地コード

上位クラス :

抽象/具象区分 : 具象

属性

見出し番号 : 見出し番号

■ 定義域

「見出し番号」がとりうる値。

コード	対応する内容
000	住宅地
003	宅地見込地
005	商業地
007	準工業地
009	工業地
010	市街化調整区域内の現況宅地
013	市外化調整区域内の現況林地

一連番号 : CharacterString

4.1.4 共通パッケージ

このパッケージは、国土数値情報応用スキーマで共通に使用するコードリストをまとめたものである。

コードリストについては、本製品仕様書「1.7 参考資料」の参照先を参照。

4.2 空間スキーマプロファイル

国土数値情報の空間スキーマプロファイルは「地理情報標準プロファイル (JPGIS) 第2.1版 空間スキーマ」を採用する。

4.3 時間スキーマプロファイル

国土数値情報の時間スキーマプロファイルは「地理情報標準プロファイル (JPGIS) 第2.1版 時間スキーマ」を採用する。

5 参照系

5.1 座標参照系

参照系識別子 : JGD2000 / (B, L)

5.2 時間参照系

参照系識別子 : GC/JST

6 データ品質

品質要素	完全性・過剰
データ品質適用範囲	地価公示
データ品質評価尺度	データ集合と、参照データ同士の一対一の比較を行い、対応が成立した個数を数え、データ集合内に存在する過剰なデータ（エラー）の割合（誤率）を計算する。 次の場合エラーとする。 ・対応関係がとれない地物がデータ集合内に存在する場合。 ・データ集合内に同一の地物インスタンスが重複して存在する場合。本体を除き、重複している余分なデータの個数をすべてエラーとして数える。 誤率 (%) = (過剰なデータ数 / 参照データに含まれるデータの総数) × 100
データ品質評価手法	全数検査を実施する。 計算した誤率と適合品質水準とを比較し、以下の判定式に基づき合否を判定する。 誤率=0% であれば“合格” 誤率>0% であれば“不合格”
適合品質水準	過剰なデータの割合：0%

品質要素	完全性・漏れ
データ品質適用範囲	地価公示
データ品質評価尺度	データ集合と、参照データ同士の一対一の比較を行い、対応が成立した個数を数え、データ集合から漏れているデータ（エラー）の割合（誤率）を計算する。 次の場合エラーとする。 ・参照データと対応すべき地物インスタンスが、データ集合内に存在しない場合。 誤率 (%) = (漏れのデータ数 / 参照データに含まれるデータの総数) × 100
データ品質評価手法	全数検査を実施する。 計算した誤率と適合品質水準とを比較し、以下の判定式に基づき合否を判定する。 誤率=0% であれば“合格” 誤率>0% であれば“不合格”
適合品質水準	データの漏れの割合：0%

品質要素	論理一貫性・書式一貫性
データ品質適用範囲	データ集合全体
データ品質評価尺度	データ集合の書式（フォーマット）が、整形形式となっていない箇所（XML 文書の構文として正しくない箇所）の割合（誤率）を計算する。データ集合は、整形形式の XML 文書（Well-Formed XML）でなければならない。
データ品質評価手法	全数検査を実施する。 データ集合のファイルの書式が XML の文法（構造）に適合しているか、検査プログラムによって評価する。 一つ以上のエラーがあれば、“不合格”とする。
適合品質水準	XML 文書の構文のエラーの割合：0%

品質要素	論理一貫性・概念一貫性
データ品質適用範囲	データ集合全体
データ品質評価尺度	<p>符号化仕様が規定する XML スキーマに対する、データ集合に存在する矛盾の割合（誤率）を計算する。データ集合は、妥当な XML 文書（Valid XML document）でなければならない。</p> <p>XML スキーマに対する XML 文書の妥当性の検査に加え、次の項目についても検査する。</p> <p>■地物に関する検査項目 地物インスタンスの型（地物型）が、応用スキーマが規定する地物型と合致しない場合エラーとする。</p> <p>■空間スキーマプロファイルに関する検査項目 データ集合内のどの地物インスタンスからも参照されない幾何要素が存在する場合、エラーとする。</p>
データ品質評価手法	<p>全数検査を実施する。</p> <p>応用スキーマを表現する XML スキーマとデータ集合に矛盾がないか、検査プログラムによって検査する。一つ以上のエラーがあれば、“不合格”とする。</p>
適合品質水準	符号化仕様の XML スキーマに対する矛盾の割合：0%

品質要素	論理一貫性・定義域一貫性
データ品質適用範囲	データ集合全体
データ品質評価尺度	<p>地物属性インスタンスの値が、応用スキーマに規定される定義域の範囲に含まれていない場合、その個数をエラーとして数え、その割合（誤率）を計算する。</p> <p>以下の場合エラーとする</p> <ul style="list-style-type: none"> 空間属性及び時間属性が、適用範囲内に含まれない場合。 コードリストで表わされる主題属性の値が、定義されたコードリストの値に含まれない場合。 <p>誤率 (%) = (定義域外の値をもつ地物属性の数 / データ集合内の地物属性の総数) × 100</p>
データ品質評価手法	<p>全数検査を実施する。</p> <p>属性の値が、主題属性の定義域並びに地物の空間及び時間範囲の定義域の中にあるか、検査プログラムによって検査する。一つ以上のエラーがあれば、“不合格”とする。</p>
適合品質水準	地物属性の定義域一貫性のエラーの割合：0%

品質要素	位置正確度・絶対正確度
データ品質適用範囲	地価公示
データ品質評価尺度	<p>データ集合の位置の座標と、参照データ（“原典資料名”に記載された資料）の座標との誤差の標準偏差を計算する。</p> $\text{標準偏差} = \sqrt{\left(\frac{1}{n-1}\right) \sum ((x_i - X_i)^2 + (y_i - Y_i)^2)}$ <p> x_i : データ集合内の検査対象のデータの位置の X 座標 y_i : データ集合内の検査対象のデータの位置の Y 座標 X_i : 参照データの位置の X 座標 Y_i : 参照データの位置の Y 座標 n : サンプル数 </p>
データ品質評価手法	<p>全数検査を実施する。</p> <ul style="list-style-type: none"> ・位置の座標と参照データの座標との誤差を測定する。 ・データ品質評価尺度に基づき、検査対象の座標全ての誤差の標準偏差を計算する。 ・計算した標準偏差と適合品質水準とを比較し、以下の判定式に基づき合否を判定する。 <p> “適合品質水準 \geq 計算した標準偏差” であれば “合格” “適合品質水準 $<$ 計算した標準偏差” であれば “不合格” </p>
適合品質水準	水平位置の標準偏差：1.75m

品質要素	主題正確度・非定量的主題属性の正しさ
データ品質適用範囲	地価公示
データ品質評価尺度	<p>データ集合と、参照データ同士の一対一の比較を行い、データ集合内に存在する誤った地物属性インスタンス（エラー）の割合（誤率）を計算する。</p> $\text{誤率 (\%)} = (\text{地物属性のエラー数} / \text{検査した地物属性の総数}) \times 100$
データ品質評価手法	<p>全数検査を実施する。</p> <p>計算した誤率と適合品質水準を比較し、以下の判定式に基づき合否を判定する。</p> <p> “適合品質水準 \geq 誤率” であれば “合格” “適合品質水準 $<$ 誤率” であれば “不合格” </p>
適合品質水準	非定量的な主題属性のエラーの割合：0%

7 データ製品配布

7.1 配布書式情報

■ 書式名称

JPGIS 第 2.1 版 附属書 12 (規定) 地理マーク付け言語 (GML)

■ 符号化仕様

国土数値情報応用スキーマの XML Schema は、JPGIS 第 2.1 版 附属書 12 の符号化規則に従う。また、国土数値情報応用スキーマが参照する基本データ型スキーマ、空間スキーマ、時間スキーマ等の標準スキーマの XML Schema は、次の URL に掲載されている XML Schema を使用する。

http://standards.iso.org/ittf/PubliclyAvailableStandards/ISO_19136_Schemas/

国土数値情報 (地価公示) 応用スキーマの XML Schema で使用する名前空間および名前空間接頭辞は次のとおりとし、XML Schema については付属資料を参照のこと。

名前空間 : <http://nlfpt.mlit.go.jp/ksj/schemas/ksj-app>

名前空間接頭辞 : ksj

■ 文字集合

UTF-8

■ 言語

日本語を使用する。

7.2 配布媒体情報

■ 単位

都道府県

■ 媒体名

下記サイトよりダウンロード。下記サイトでは、国土数値情報を無償で一般公開している。

国土数値情報ダウンロードサービス (JPGIS 準拠データ)

URL : <http://nlfpt.mlit.go.jp/ksj/index.html>

8 メタデータ

本製品仕様書のメタデータは、**JMP2.0**を採用する。

国土数值情報（地価公示）製品仕様書 第 2.1 版

付属資料

付属資料-1 符号化仕様作成のためのタグ一覧

	クラス	属性・関連役割	型	タグ名	英語名(属性・関連役割のみ)
土地関連					
L01 地価公示					
地価公示					
				LandPrice	land price
	標準地コード	標準地コード		representedLandCode	represented land code
	前年度標準地コード	標準地コード		previousRepresentedLandCode	previous represented land code
	年度	TM_Instant		year	year
	地点	GM_Point		position	position
	公示価格	Integer		postedLandPrice	posted land price
	属性移動	属性移動		attributeChange	attribute change
	標準地行政区域コード	行政コード		administrativeAreaCode	administrative area code
	標準地市区町村名称	CharacterString		cityName	city name
	住居表示	CharacterString		address	address
	地積	Integer		acreage	acreage
	利用現況	利用現況		currentUse	current use
	利用状況表示	CharacterString		usageDescription	usage description
	建物構造	CharacterString		buildingStructure	building structure
	供給施設有無(水道)	Boolean		waterFacility	water facility
	供給施設有無(ガス)	Boolean		gasFacility	gas facility
	供給施設有無(下水)	Boolean		sewageFacility	sewage facility
	駅名	CharacterString		nameOfNearestStation	name of nearest station

		クラス	属性・関連役割	型	タグ名	英語名(属性・関連役割のみ)
			駅からの距離	Integer	distanceFromStation	distance from station
			法規制	用途地域等	restrictionByCityPlanningLaw	restriction by city planning law
			建ぺい率	Integer	buildingCoverage	building coverage
			容積率	Integer	floorAreaRatio	floor area ratio
		標準地コード			RepresentedLandCode	represented land code
			見出し番号	見出し番号	indexNumber	index number
			一連番号	CharacterString	sequenceNumber	sequence number
		属性移動			AttributeChange	attribute change
			選定状況	選定状況	selectedlandstatus	selected land status
			住所漢字	Boolean	address	address
			地積	Boolean	acreage	acreage
			利用の現況	Boolean	currentUse	current use
			建物構造	Boolean	buildingStructure	building structure
			供給施設	Boolean	suppliedFacility	supplied facility
			駅からの距離	Boolean	distanceFromStation	distance from station
			法規制	用途地域等	restrictionByCityPlanningLaw	restriction by city planning law
			建ぺい率	Boolean	buildingCoverage	building coverage
			容積率	Boolean	floorAreaRatio	floor area ratio

付属資料-2 符号化仕様

```
<?xml version="1.0" encoding="UTF-8"?>
<xsd:schema xmlns:ksj="http://nlftp.mlit.go.jp/ksj/schemas/ksj-app"
xmlns:gml="http://www.opengis.net/gml/3.2" xmlns:sch="http://www.ascc.net/xml/schematron"
xmlns:xsd="http://www.w3.org/2001/XMLSchema"
targetNamespace="http://nlftp.mlit.go.jp/ksj/schemas/ksj-app" elementFormDefault="qualified"
version="2.1">
  <xsd:annotation>
    <xsd:documentation>L01:地価公示</xsd:documentation>
  </xsd:annotation>
  <!-- 外部参照 -->
  <xsd:import namespace="http://www.opengis.net/gml/3.2"
schemaLocation="http://standards.iso.org/ittf/PubliclyAvailableStandards/ISO_19136_Schemas/gml.x
sd"/>
  <xsd:include schemaLocation="Ksj_Common.xsd"/>
  <!-- 基底要素 -->
  <xsd:element name="Dataset">
    <xsd:complexType>
      <xsd:complexContent>
        <xsd:extension base="gml:AbstractFeatureType">
          <xsd:choice minOccurs="0" maxOccurs="unbounded">
            <xsd:element ref="gml:AbstractGML"/>
            <xsd:element ref="gml:CompositeValue"/>
          </xsd:choice>
        </xsd:extension>
      </xsd:complexContent>
    </xsd:complexType>
  </xsd:element>
  <!-- 要素定義 -->
  <xsd:element name="LandPrice" type="ksj:LandPriceType"
substitutionGroup="gml:AbstractFeature"/>
  <xsd:complexType name="LandPriceType">
    <xsd:annotation>
      <xsd:documentation>地価公示</xsd:documentation>
    </xsd:annotation>
```

```

<xsd:complexContent>
  <xsd:extension base="gml:AbstractFeatureType">
    <xsd:sequence>
      <xsd:element name="representedLandCode" type="ksj:RepresentedLandCodePropertyType">
        <xsd:annotation>
          <xsd:documentation>標準地コード</xsd:documentation>
        </xsd:annotation>
      </xsd:element>
      <xsd:element name="previousRepresentedLandCode"
type="ksj:RepresentedLandCodePropertyType">
        <xsd:annotation>
          <xsd:documentation>前年度標準地コード</xsd:documentation>
        </xsd:annotation>
      </xsd:element>
      <xsd:element name="year" type="gml:TimeInstantPropertyType">
        <xsd:annotation>
          <xsd:documentation>年度</xsd:documentation>
        </xsd:annotation>
      </xsd:element>
      <xsd:element name="position" type="gml:PointPropertyType">
        <xsd:annotation>
          <xsd:documentation>地点</xsd:documentation>
        </xsd:annotation>
      </xsd:element>
      <xsd:element name="postedLandPrice" type="xsd:integer">
        <xsd:annotation>
          <xsd:documentation>公示価格</xsd:documentation>
        </xsd:annotation>
      </xsd:element>
      <xsd:element name="attributeChange" type="ksj:AttributeChangePropertyType"
minOccurs="0">
        <xsd:annotation>
          <xsd:documentation>属性移動</xsd:documentation>
        </xsd:annotation>
      </xsd:element>
      <xsd:element name="administrativeAreaCode" type="gml:CodeType"

```

```

maxOccurs="unbounded">
  <xsd:annotation>
    <xsd:documentation>標準地行政区域コード</xsd:documentation>
    <xsd:appinfo>
      <gml:defaultCodeSpace>AdministrativeAreaCode.xml</gml:defaultCodeSpace>
    </xsd:appinfo>
  </xsd:annotation>
</xsd:element>
<xsd:element name="cityName" type="xsd:string">
  <xsd:annotation>
    <xsd:documentation>標準地市区町村名称</xsd:documentation>
  </xsd:annotation>
</xsd:element>
<xsd:element name="address" type="xsd:string">
  <xsd:annotation>
    <xsd:documentation>住居表示</xsd:documentation>
  </xsd:annotation>
</xsd:element>
<xsd:element name="acreage" type="xsd:integer">
  <xsd:annotation>
    <xsd:documentation>地積</xsd:documentation>
  </xsd:annotation>
</xsd:element>
<xsd:element name="currentUse" type="ksj:PresentUsageType" minOccurs="0"
maxOccurs="unbounded">
  <xsd:annotation>
    <xsd:documentation>利用現況</xsd:documentation>
  </xsd:annotation>
</xsd:element>
<xsd:element name="usageDescription" type="xsd:string" minOccurs="0">
  <xsd:annotation>
    <xsd:documentation>利用現況表示</xsd:documentation>
  </xsd:annotation>
</xsd:element>
<xsd:element name="buildingStructure" type="xsd:string" minOccurs="0">
  <xsd:annotation>

```

```

    <xsd:documentation>建物構造</xsd:documentation>
  </xsd:annotation>
</xsd:element>
<xsd:element name="waterFacility" type="xsd:boolean">
  <xsd:annotation>
    <xsd:documentation>供給施設有無(水道)</xsd:documentation>
  </xsd:annotation>
</xsd:element>
<xsd:element name="gasFacility" type="xsd:boolean">
  <xsd:annotation>
    <xsd:documentation>供給施設有無(ガス)</xsd:documentation>
  </xsd:annotation>
</xsd:element>
<xsd:element name="sewageFacility" type="xsd:boolean">
  <xsd:annotation>
    <xsd:documentation>供給施設有無(下水)</xsd:documentation>
  </xsd:annotation>
</xsd:element>
<xsd:element name="nameOfNearestStation" type="xsd:string" minOccurs="0">
  <xsd:annotation>
    <xsd:documentation>駅名</xsd:documentation>
  </xsd:annotation>
</xsd:element>
<xsd:element name="distanceFromStation" type="xsd:integer">
  <xsd:annotation>
    <xsd:documentation>駅からの距離</xsd:documentation>
  </xsd:annotation>
</xsd:element>
<xsd:element name="restrictionByCityPlanningLaw" type="ksj:UseDistrictType" minOccurs="0"
maxOccurs="unbounded">
  <xsd:annotation>
    <xsd:documentation>法規制</xsd:documentation>
  </xsd:annotation>
</xsd:element>
<xsd:element name="buildingCoverage" type="xsd:integer">
  <xsd:annotation>

```

```

        <xsd:documentation>建ぺい率</xsd:documentation>
    </xsd:annotation>
</xsd:element>
<xsd:element name="floorAreaRatio" type="xsd:integer">
    <xsd:annotation>
        <xsd:documentation>容積率</xsd:documentation>
    </xsd:annotation>
</xsd:element>
</xsd:sequence>
</xsd:extension>
</xsd:complexContent>
</xsd:complexType>
<xsd:complexType name="LandPricePropertyType">
    <xsd:sequence minOccurs="0">
        <xsd:element ref="ksj:LandPrice"/>
    </xsd:sequence>
    <xsd:attributeGroup ref="gml:AssociationAttributeGroup"/>
    <xsd:attributeGroup ref="gml:OwnershipAttributeGroup"/>
</xsd:complexType>
<xsd:complexType name="LandPriceMemberType">
    <xsd:complexContent>
        <xsd:extension base="gml:AbstractMemberType">
            <xsd:sequence minOccurs="0">
                <xsd:element ref="ksj:LandPrice"/>
            </xsd:sequence>
            <xsd:attributeGroup ref="gml:AssociationAttributeGroup"/>
        </xsd:extension>
    </xsd:complexContent>
</xsd:complexType>
<xsd:element name="RepresentedLandCode" type="ksj:RepresentedLandCodeType"
substitutionGroup="gml:AbstractObject"/>
<xsd:complexType name="RepresentedLandCodeType">
    <xsd:annotation>
        <xsd:documentation>標準地コード</xsd:documentation>
    </xsd:annotation>
</xsd:sequence>

```

```

<xsd:element name="indexNumber" type="ksj:IndexNumberType">
  <xsd:annotation>
    <xsd:documentation>見出し番号</xsd:documentation>
  </xsd:annotation>
</xsd:element>
<xsd:element name="sequenceNumber" type="xsd:string">
  <xsd:annotation>
    <xsd:documentation>一連番号</xsd:documentation>
  </xsd:annotation>
</xsd:element>
</xsd:sequence>
</xsd:complexType>
<xsd:complexType name="RepresentedLandCodePropertyType">
  <xsd:sequence>
    <xsd:element ref="ksj:RepresentedLandCode" />
  </xsd:sequence>
  <xsd:attributeGroup ref="gml:OwnershipAttributeGroup" />
</xsd:complexType>
<xsd:simpleType name="UseDistrictType">
  <xsd:annotation>
    <xsd:documentation>用途地域等</xsd:documentation>
  </xsd:annotation>
  <xsd:restriction base="xsd:string">
    <xsd:enumeration value="1低専" />
    <xsd:enumeration value="2低専" />
    <xsd:enumeration value="1中専" />
    <xsd:enumeration value="2中専" />
    <xsd:enumeration value="1住居" />
    <xsd:enumeration value="2住居" />
    <xsd:enumeration value="準住居" />
    <xsd:enumeration value="近商" />
    <xsd:enumeration value="商業" />
    <xsd:enumeration value="準工" />
    <xsd:enumeration value="工業" />
    <xsd:enumeration value="工専" />
    <xsd:enumeration value="防火" />
  </xsd:restriction>
</xsd:simpleType>

```

```

<xsd:enumeration value="準防"/>
<xsd:enumeration value="調区"/>
<xsd:enumeration value="都市"/>
<xsd:enumeration value="都計外"/>
<xsd:enumeration value="準都計"/>
<xsd:enumeration value="地森計"/>
<xsd:enumeration value="国立公(2種)"/>
<xsd:enumeration value="国立公(3種)"/>
<xsd:enumeration value="国立公(普通)"/>
<xsd:enumeration value="国定公(2種)"/>
<xsd:enumeration value="国定公(3種)"/>
<xsd:enumeration value="国定公(普通)"/>
<xsd:enumeration value="1住専"/>
<xsd:enumeration value="2住専"/>
<xsd:enumeration value="住居"/>
<xsd:enumeration value="住専"/>
</xsd:restriction>
</xsd:simpleType>
<xsd:simpleType name="IndexNumberType">
  <xsd:annotation>
    <xsd:documentation>見出し番号</xsd:documentation>
  </xsd:annotation>
  <xsd:union memberTypes="ksj:IndexNumberEnumType ksj:IndexNumberOtherType"/>
</xsd:simpleType>
<xsd:simpleType name="IndexNumberEnumType">
  <xsd:restriction base="xsd:string">
    <xsd:enumeration value="000">
      <xsd:annotation>
        <xsd:appinfo>
          <gml:description>住宅地</gml:description>
        </xsd:appinfo>
      </xsd:annotation>
    </xsd:enumeration>
    <xsd:enumeration value="003">
      <xsd:annotation>
        <xsd:appinfo>

```



```

    <gml:description>宅地見込地</gml:description>
  </xsd:appinfo>
</xsd:annotation>
</xsd:enumeration>
<xsd:enumeration value="005">
  <xsd:annotation>
    <xsd:appinfo>
      <gml:description>商業地</gml:description>
    </xsd:appinfo>
  </xsd:annotation>
</xsd:enumeration>
<xsd:enumeration value="007">
  <xsd:annotation>
    <xsd:appinfo>
      <gml:description>準工業地</gml:description>
    </xsd:appinfo>
  </xsd:annotation>
</xsd:enumeration>
<xsd:enumeration value="009">
  <xsd:annotation>
    <xsd:appinfo>
      <gml:description>工業地</gml:description>
    </xsd:appinfo>
  </xsd:annotation>
</xsd:enumeration>
<xsd:enumeration value="010">
  <xsd:annotation>
    <xsd:appinfo>
      <gml:description>市街化調整区域内の現況宅地</gml:description>
    </xsd:appinfo>
  </xsd:annotation>
</xsd:enumeration>
<xsd:enumeration value="013">
  <xsd:annotation>
    <xsd:appinfo>
      <gml:description>市街化調整区域内の現況林地</gml:description>
    </xsd:appinfo>
  </xsd:annotation>

```

```
</xsd:appinfo>
</xsd:annotation>
</xsd:enumeration>
</xsd:restriction>
</xsd:simpleType>
<xsd:simpleType name="IndexNumberOtherType">
  <xsd:restriction base="xsd:string">
    <xsd:pattern value="other: ¥w{2,}" />
  </xsd:restriction>
</xsd:simpleType>
</xsd:schema>
```