

国土数値情報

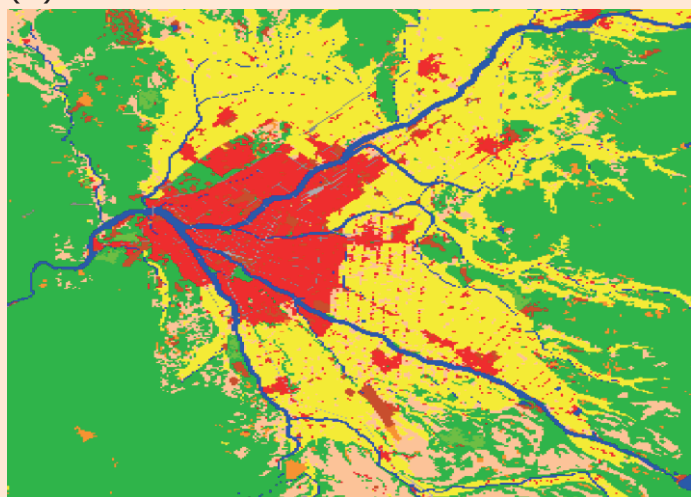


国土数値情報は、地形、土地利用、公共施設、道路等国土に関する基礎的な空間情報のデータベース集で、インターネットを利用して無償で提供しています。

国土交通省 不動産・建設経済局 情報活用推進課

主な国土数値情報の代表例

(1)国土（水・土地）



- 田
- 農用地
- 森林
- 荒地
- 建設用地
- 道路
- 鉄道
- その他の用地
- 河川地及び湖沼
- ゴルフ場

データ名
海岸線
土地利用メッシュデータ
農業地域
都道府県地価調査

表示データ：土地利用細分メッシュデータ

全国の土地利用の状況について、100m 毎に、各利用区分（田、農用地、森林、荒地、建物用地、湖沼、河川等）を整備したもの

(2)政策区域



データ名
行政区域
DID 人口集中地区
中学校区
小学校区
浸水想定区域

表示データ：行政区域

全国の行政界について整備したもの

(3)地域



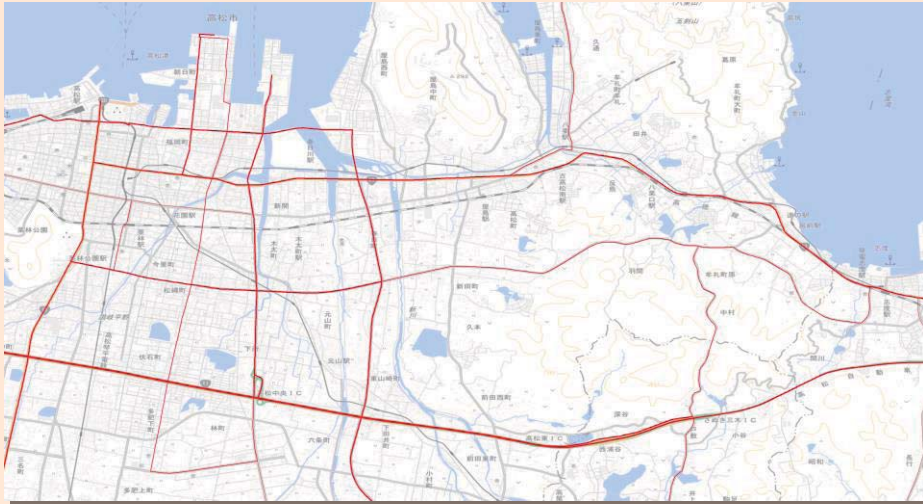
データ名
福祉施設
燃料給油所点
自然公園地域
自然保全地域
都道府県指定文化財

表示データ：都道府県文化財

都道府県が文化財保護法に基づき指定した文化財を整備したもの

国土地理院の電子地形図（タイル）に、都道府県文化財を追記して掲載しています

(4)土地関連



表示データ：緊急輸送道路

全国の緊急輸送道路について整備したもの

データ名
高速道路時系列
緊急輸送道路
鉄道
空港

国土地理院の電子地形図（タイル）に、緊急輸送道路を追記して掲載しています

(5)位置参照情報



表示データ：大字・町丁目レベル位置参照情報

街区あるいは町丁目について整備したもの

データ名
街区レベル位置参照情報
大字・町丁目レベル位置参照情報

国土地理院撮影の空中写真に、大字・町丁目レベル位置参照情報を追記して掲載しています

ここでは国土数値情報の代表的なデータを使い事例を紹介しておりますが、実際には 100 を超えるデータを提供しております。整備しているデータの詳細につきましては、下記 URL よりご確認ください。

<https://nlftp.mlit.go.jp/ksj/>

また、紹介したデータを表示・印刷できるようマニュアルを整備しております。

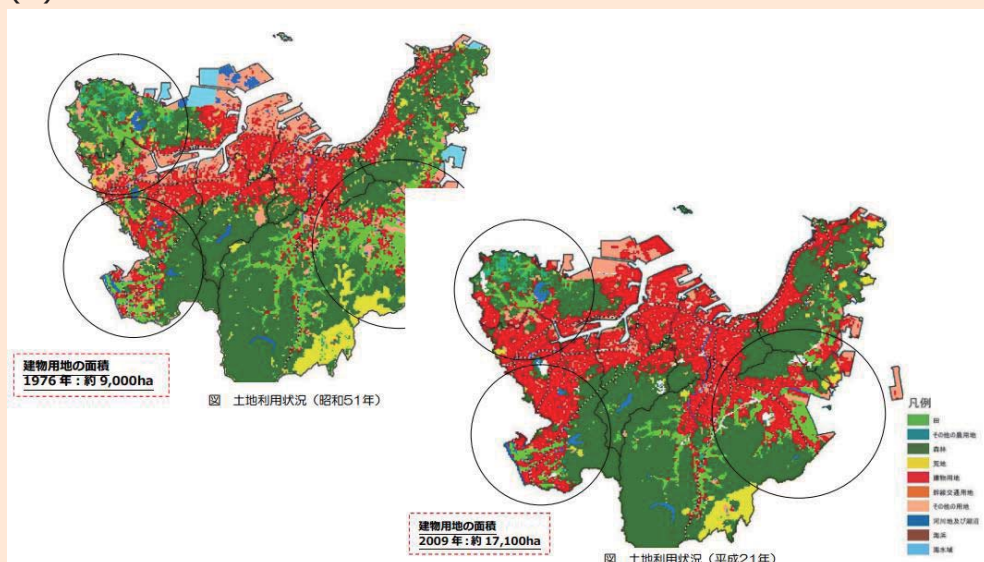
下記 URL よりダウンロードください。

<https://nlftp.mlit.go.jp/ksj/other/manual.pdf>

国土数値情報と地理院地図、地方自治体のオープンデータを掛け合わせ、まちあるき地図、防災地図、グルメマップ、まちづくりマップ、不動産の把握、生態系の調査等に活用することができます。

国土数値情報の利活用事例

(1)北九州市立地適正化計画

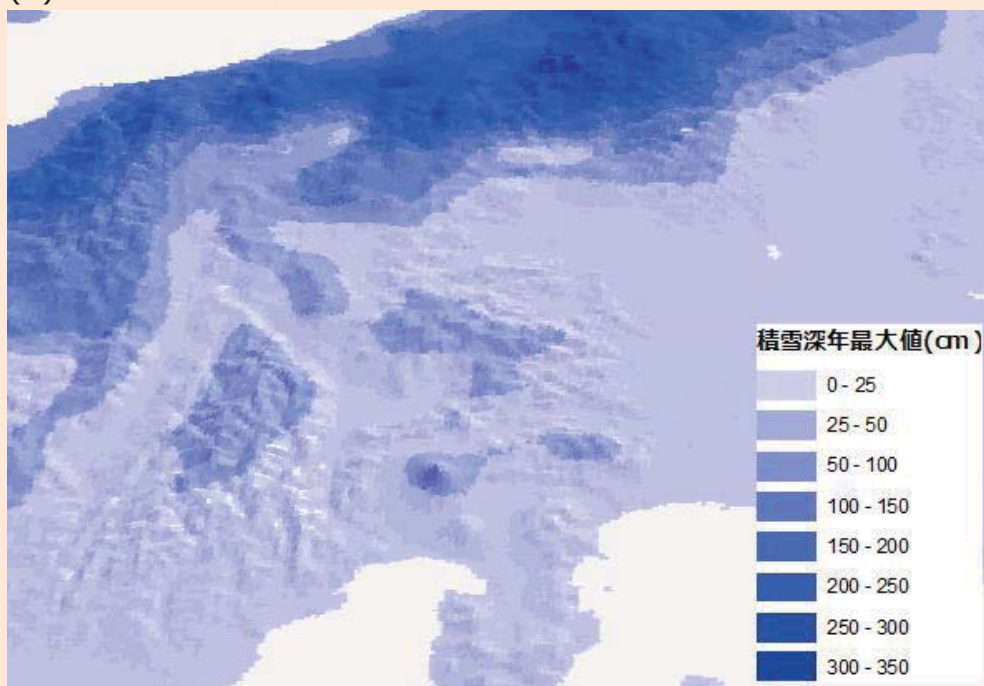


出典：北九州市「立地適正化計画」

北九州市では、コンパクトなまちづくりをより一層推進するために、「立地適正化計画」が策定されていますが、その中で市の現状を把握するために、様々な国土数値情報が利用されています。

左記の図では、2 時期の土地利用細分メッシュデータを使い、土地利用の変遷を分析しています。

(2) 地理・地学の教材として



国土数値情報の「標高・傾斜度 3 次メッシュ」の標高と「平年値（気候）メッシュ」の積雪深年最大値を使い視覚的に表現した図になります。

標高・傾斜度 3 次メッシュの標高データを 3 次元化し、色分けした積雪深年最大値を重ね合わせています。国土数値情報は、地理・地学の教材としてもご利用いただくことができます。

国土数値情報は、全国総合開発計画、国土利用計画、国土形成計画などの国土計画の策定や推進の支援のために、国土に関する様々な情報を整備、数値化したデータになります。

国土数値情報をはじめとする基盤的な空間情報は、「地理空間情報活用推進基本法」第 18 条第 2 項により原則としてインターネットを利用して無償で提供することとされており、また、「世界最先端 IT 国家創造宣言」（平成 26 年 6 月 26 日閣議決定）により、公共データの民間開放（オープンデータ）及びそれを自由に組み合わせ、利活用可能な環境の整備を早急に推進する必要があるとされているところです。



お問い合わせ先 国土情報提供サイト運営事務局

TEL 03-5259-0015 E-mail shitsumon@ksjask.info

URL <https://nlftp.mlit.go.jp/ksj/index.html>